

КОПИ  
ВЕР



Деревцов МБОУ Конзаводская СОШ №2

СОШ №2



Молчанов

11 ноября 2016г.

**ПАСПОРТ ДОСТУПНОСТИ  
объекта социальной инфраструктуры (ОСИ)  
№ 3009**

**1. Общие сведения об объекте**

- 1.1. Наименование (вид) объекта МБОУ Конзаводская СОШ №2  
1.2. Адрес объекта: 347465 Ростовская обл. Зимовниковский р-он х. Камышев, ул. Мира, 18  
1.3. Сведения о размещении объекта:  
- отдельно стоящее здание 3 этаж, 2570 кв.м  
- часть здания -этажей (или на \_\_\_\_\_ этаже), \_\_\_\_\_ кв.м  
- наличие прилегающего земельного участка (да, нет); да, 301,309 кв.м  
1.4. Год постройки здания 1972, последнего капитального ремонта -  
1.5. Дата предстоящих плановых ремонтных работ: текущего 2017, капитального 2018

**сведения об организации, расположенной на объекте**

- 1.6. Название организации (учреждения), (полное юридическое наименование – согласно Уставу, краткое наименование)  
Муниципальное бюджетное общеобразовательное учреждение Конзаводская средняя общеобразовательная школа №2, МБОУ Конзаводская СОШ №2.  
1.7. Юридический адрес организации (учреждения) 347465 Ростовская область, Зимовниковский район, хутор Камышев, улица Мира, дом №18  
1.8. Основание для пользования объектом (оперативное управление, аренда, собственность)  
оперативное управление  
1.9. Форма собственности (государственная, негосударственная) государственная  
1.10. Территориальная принадлежность (федеральная, региональная, муниципальная)  
муниципальная  
1.11. Вышестоящая организация (наименование) Управление образования Зимовниковского района  
1.12. Адрес вышестоящей организации, другие координаты 347460 Ростовская область, п.Зимовники ул. Ленина, 100

**2. Характеристика деятельности организации на объекте (по обслуживанию населения)**

- 2.1 Сфера деятельности (здравоохранение, образование, социальная защита, физическая культура и спорт, культура, связь и информация, транспорт, жилой фонд, потребительский рынок и сфера услуг, другое) ОБРАЗОВАНИЕ  
2.2 Виды оказываемых услуг среднее общее образование, основное общее образование, начальное общее образование и дополнительное образование детей и взрослых.

- 2.3 Форма оказания услуг: (на объекте, с длительным пребыванием, в т.ч. проживанием, на дому, дистанционно) на объекте
- 2.4 Категории обслуживаемого населения по возрасту: (дети, взрослые трудоспособного возраста, пожилые; все возрастные категории) дети
- 2.5 Категории обслуживаемых инвалидов: *инвалиды, передвигающиеся на коляске, инвалиды с нарушениями опорно-двигательного аппарата; нарушениями зрения, нарушениями слуха, нарушениями умственного развития* нарушение умственного развития
- 2.6 Плановая мощность: посещаемость (количество обслуживаемых в день), вместимость, пропускная способность  
Посещаемость 175 чел., вместимость 536 чел., пропускная способность 536 чел.
- 2.7 Участие в исполнении ИПР инвалида, ребенка-инвалида (да, нет) да

### 3. Состояние доступности объекта

#### 3.1 Путь следования к объекту пассажирским транспортом

наличие адаптированного пассажирского транспорта к объекту - нет

#### 3.2 Путь к объекту от ближайшей остановки пассажирского транспорта:

3.2.1 расстояние до объекта от остановки транспорта - м

3.2.2 время движения (пешком) -

3.2.3 наличие выделенного от проезжей части пешеходного пути (да, нет), да

3.2.4 Перекрестки: *нерегулируемые; регулируемые, со звуковой сигнализацией, таймером;*  
нет

3.2.5 Информация на пути следования к объекту: *акустическая, тактильная, визуальная;*  
нет

3.2.6 Перепады высоты на пути: *есть, нет* (описать) нет

Их обустройство для инвалидов на коляске: *да, нет* (нет)

#### 3.3 Организация доступности объекта для инвалидов – форма обслуживания\*

№№ п/п	Категория инвалидов (вид нарушения)	Вариант организации доступности объекта (формы обслуживания)*
1.	<b>Все категории инвалидов и МГН</b>	
	<i>в том числе инвалиды:</i>	-
2	передвигающиеся на креслах-колясках	-
3	с нарушениями опорно-двигательного аппарата	-
4	с нарушениями зрения	-
5	с нарушениями слуха	-
6	с нарушениями умственного развития	-ДУ

\* - указывается один из вариантов: «А», «Б», «ДУ», «ВНД»

#### 3.4 Состояние доступности основных структурно-функциональных зон

№ № п \п	Основные структурно-функциональные зоны	Состояние доступности, в том числе для основных категорий инвалидов**
1	Территория, прилегающая к зданию (участок)	ДП-В
2	Вход (входы) в здание	ДП-В
3	Путь (пути) движения внутри здания (в т.ч. пути эвакуации)	ВНД

4	Зона целевого назначения здания (целевого посещения объекта)	ВНД
5	Санитарно-гигиенические помещения	ВНД
6	Система информации и связи (на всех зонах)	ВНД
7	Пути движения к объекту (от остановки транспорта)	ДП-В

\*\* Указывается: ДП-В - доступно полностью всем; ДП-И (К, О, С, Г, У) – доступно полностью избирательно (указать категории инвалидов); ДЧ-В - доступно частично всем; ДЧ-И (К, О, С, Г, У) – доступно частично избирательно (указать категории инвалидов); ДУ - доступно условно, ВНД – временно недоступно

**3.5. ИТОГОВОЕ ЗАКЛЮЧЕНИЕ о состоянии доступности ОСИ:** в целях обеспечения доступности объекта для инвалидов и других МГН требуется обустройство в порядке текущего и капитального ремонт (доступности всех зон и помещений для всех категорий инвалидов), так как этому препятствует отсутствие пандусов, звуковых и визуальных ориентиров).

#### 4. Управленческое решение

##### 4.1. Рекомендации по адаптации основных структурных элементов объекта

№ № п \ п	Основные структурно-функциональные зоны объекта	Рекомендации по адаптации объекта (вид работы)*
1	Территория, прилегающая к зданию (участок)	капитальный ремонт
2	Вход (входы) в здание	капитальный ремонт
3	Путь (пути) движения внутри здания (в т.ч. пути эвакуации)	капитальный ремонт
4	Зона целевого назначения здания (целевого посещения объекта)	капитальный ремонт
5	Санитарно-гигиенические помещения	капитальный ремонт
6	Система информации на объекте (на всех зонах)	капитальный ремонт
7	Пути движения к объекту (от остановки транспорта)	капитальный ремонт
8	<b>Все зоны и участки</b>	капитальный ремонт

\*- указывается один из вариантов (видов работ): не нуждается; ремонт (текущий, капитальный); индивидуальное решение с ТСП; технические решения невозможны – организация альтернативной формы обслуживания

##### 4.2. Период проведения работ

в рамках исполнения :капитальный ремонт 2018 год

(указывается наименование документа: программы, плана)

4.3 Ожидаемый результат (по состоянию доступности) после выполнения работ по адаптации ДПИ -

Оценка результата исполнения программы, плана (по состоянию доступности)

4.4. Для принятия решения требуется, не требуется (нужное подчеркнуть):

Согласование

Имеется заключение уполномоченной организации о состоянии доступности объекта (наименование документа и выдавшей его организации, дата), прилагается:

---

4.5. Информация размещена (обновлена) на Карте доступности субъекта РФ дата  
есть возможность  
(наименование сайта, портала)

### 5. Особые отметки

Паспорт сформирован на основании:

1. Анкеты (информации об объекте) от « 28 » 08 2016 г.,
2. Акта обследования объекта: № акта  1  от «30 »  08  2016 г.
3. Решения Комиссии   от «   »   20  г.

КОПИ  
ВЕРН

Директор



МБОУ Конзаводская СОШ №2

СШ №2



## АНКЕТА

(информация об объекте социальной инфраструктуры)

### К ПАСПОРТУ ДОСТУПНОСТИ ОСИ

№ 3009

#### 1. Общие сведения об объекте

- 1.1. Наименование (вид) объекта: МБОУ Конзаводская СОШ №2
- 1.2. Адрес объекта: 347465 Ростовская обл. Зимовниковский р-он х. Камышев, ул. Мира, 18
- 1.3. Сведения о размещении объекта:
- отдельно стоящее здание 3 этаж, 2570 кв.м.
  - часть здания \_\_\_\_\_ этажей (или на \_\_\_\_\_ этаже), \_\_\_\_\_ кв.м.
- 1.4. Год постройки здания 1972г, последнего капитального ремонта \_\_\_\_\_
- 1.5. Дата предстоящих плановых ремонтных работ: текущего 2017, капитального 2018

#### сведения об организации, расположенной на объекте

1.6. Название организации (учреждения), (полное юридическое наименование – согласно Уставу, краткое наименование)

Муниципальное бюджетное общеобразовательное учреждение Конзаводская средняя общеобразовательная школа №2, МБОУ Конзаводская СОШ №2.

1.7. Юридический адрес организации (учреждения) 347465 Ростовская область, Зимовниковский район, хутор Камышев, улица Мира, дом № 18

1.8. Основание для пользования объектом (оперативное управление, аренда, собственность) оперативное управление

1.9. Форма собственности (государственная, негосударственная) государственная

1.10. Территориальная принадлежность (федеральная, региональная, муниципальная) муниципальная

1.11. Вышестоящая организация (наименование) Управление образования Зимовниковского района

1.12. Адрес вышестоящей организации, другие координаты 347460 Ростовская область, п. Зимовники, ул. Ленина 100

#### 2. Характеристика деятельности организации на объекте

2.1 Сфера деятельности (здравоохранение, образование, социальная защита, физическая культура и спорт, культура, связь и информация, транспорт, жилой фонд, потребительский рынок и сфера услуг, другое) образование

2.2 Виды оказываемых услуг: среднее общее образование, основное общее образование, начальное общее образование и дополнительное образование детей и взрослых.

2.3 Форма оказания услуг: на объекте (на объекте, с длительным пребыванием, в т.ч. проживанием, на дому, дистанционно)

2.4 Категории обслуживаемого населения по возрасту: (дети, взрослые трудоспособного возраста, пожилые; все возрастные категории) дети

3	Путь (пути) движения внутри здания (в т.ч. пути эвакуации)	капитальный ремонт
4	Зона целевого назначения здания (целевого посещения объекта)	капитальный ремонт
5	Санитарно-гигиенические помещения	капитальный ремонт
6	Система информации на объекте (на всех зонах)	капитальный ремонт
7	Пути движения к объекту (от остановки транспорта)	капитальный ремонт
8	Все зоны и участки	капитальный ремонт

\*- указывается один из вариантов (видов работ): не нуждается; ремонт (текущий, капитальный); индивидуальное решение с ТСП; технические решения невозможны – организация альтернативной формы обслуживания

**Размещение информации на Карте доступности субъекта РФ согласовано:**

\_\_\_\_\_

*(подпись, Ф.И.О., должность; координаты для связи уполномоченного представителя объекта)*

2.5 Категории обслуживаемых инвалидов: инвалиды, передвигающиеся на коляске, инвалиды с нарушениями опорно-двигательного аппарата; нарушениями зрения, нарушениями слуха, нарушениями умственного развития: нарушение умственного развития

2.6 Плановая мощность: посещаемость (количество обслуживаемых в день), вместимость, пропускная способность

Посещаемость 175 чел., вместимость 536 чел., пропускная способность 536 чел.

2.7 Участие в исполнении ИПР инвалида, ребенка-инвалида (да, нет) да

### 3. Состояние доступности объекта

#### 3.1 Путь следования к объекту пассажирским транспортом

наличие адаптированного пассажирского транспорта к объекту - нет

### 3. Состояние доступности объекта для инвалидов и других маломобильных групп населения (МГН)

#### 3.1 Путь следования к объекту пассажирским транспортом

наличие адаптированного пассажирского транспорта к объекту -нет

#### 3.2 Путь к объекту от ближайшей остановки пассажирского транспорта:

3.2.1 расстояние до объекта от остановки транспорта      м

3.2.2 время движения (пешком)     

3.2.3 наличие выделенного от проезжей части пешеходного пути (да, нет),     

3.2.4 Перекрестки: *нерегулируемые; регулируемые, со звуковой сигнализацией, таймером; нет*

3.2.5 Информация на пути следования к объекту: *акустическая, тактильная, визуальная; нет*

3.2.6 Перепады высоты на пути: *есть, нет* ( нет )

Их обустройство для инвалидов на коляске: *да, нет* ( нет )

#### 3.3 Вариант организации доступности ОСИ (формы обслуживания)\* с учетом СП 35-101-2001

№№ п/п	Категория инвалидов (вид нарушения)	Вариант организации доступности объекта
1.	<b>Все категории инвалидов и МГН</b>	-
	<i>в том числе инвалиды:</i>	-
2	передвигающиеся на креслах-колясках	-
3	с нарушениями опорно-двигательного аппарата	-
4	с нарушениями зрения	-
5	с нарушениями слуха	-
6	с нарушениями умственного развития	-ДУ

\* - указывается один из вариантов: «А», «Б», «ДУ», «ВНД»

#### 4. Управленческое решение (предложения по адаптации основных структурных элементов объекта)

№№ п \п	Основные структурно-функциональные зоны объекта	Рекомендации по адаптации объекта (вид работы)*
1	Территория, прилегающая к зданию (участок)	капитальный ремонт
2	Вход (входы) в здание	капитальный ремонт

УТВЕРЖДАЮ  
Директор Департамента  
социальной защиты  
населения  
Зимовниковского района  
Ростовской области  
Кубракова Н.Р.  
«\_\_\_» \_\_\_\_\_ 2016г.

**АКТ ОБСЛЕДОВАНИЯ  
объекта социальной инфраструктуры  
К ПАСПОРТУ ДОСТУПНОСТИ ОСИ**

№ 1

«30» 08. 2016 г.

**Зимовниковский район**

Муниципальное бюджетное  
общеобразовательное учреждение  
Конзаводская средняя общеобразовательная  
школа №2, МБОУ Конзаводская СОШ №2.

**1. Общие сведения об объекте**

- 1.1. Наименование (вид) объекта МБОУ Конзаводская СОШ №2  
1.2. Адрес объекта : 347465 Ростовская обл:Зимовниковский р-он х.Камышев  
ул.Мира ,18.  
1.3. Сведения о размещении объекта:  
- отдельно стоящее здание 3 этаж, 2670 кв.м  
- часть здания \_\_\_\_\_этажей (или на \_\_\_\_\_этаже), \_\_\_\_\_ кв.м  
- наличие прилегающего земельного участка (да, нет); \_\_\_\_\_  
1.4. Год постройки здания 1972, последнего капитального ремонта \_\_\_\_\_.  
1.5. Дата предстоящих плановых ремонтных работ: текущего 2017, капитального 2018  
1.6. Название организации (учреждения), (полное юридическое наименование – согласно Уставу, краткое наименование)  
Муниципальное бюджетное общеобразовательное учреждение Конзаводская средняя  
общеобразовательная школа №2, МБОУ Конзаводская СОШ №2.  
1.7. Юридический адрес организации (учреждения) 347465 Ростовская область  
Зимовниковский район ,хутор Камышев ,улица Мира ,дом.№ 18.

**2. Характеристика деятельности организации на объекте**

Дополнительная информация реализация образовательных программ начального  
общего , основного общего ,среднего общего образования .

**3. Состояние доступности объекта**

- 3.1 Путь следования к объекту пассажирским транспортом**  
наличие адаптированного пассажирского транспорта к объекту - нет
- 3.2 Путь к объекту от ближайшей остановки пассажирского транспорта:**  
3.2.1 расстояние до объекта от остановки транспорта \_\_ м  
3.2.2 время движения (пешком) \_  
3.2.3 наличие выделенного от проезжей части пешеходного пути (*да, нет*), \_



3.2.4 Перекрестки: *нерегулируемые; регулируемые, со звуковой сигнализацией, таймером; нет*

3.2.5 Информация на пути следования к объекту: *акустическая, тактильная, визуальная; нет*

3.2.6 Перепады высоты на пути: *есть, нет ( \_нет\_ )*

Их обустройство для инвалидов на коляске: *да, нет ( \_нет\_ )*

### 3.3 Организация доступности объекта для инвалидов – форма обслуживания

№№ п/п	Категория инвалидов (вид нарушения)	Вариант организации доступности объекта (формы обслуживания)*
1.	<b>Все категории инвалидов и МГН</b>	
	<i>в том числе инвалиды:</i>	
2	передвигающиеся на креслах-колясках	«ВНД»
3	с нарушениями опорно-двигательного аппарата	«ВНД»
4	с нарушениями зрения	«ВНД»
5	с нарушениями слуха	«ВНД»
6	с нарушениями умственного развития	«ДУ»

\* - указывается один из вариантов: «А», «Б», «ДУ», «ВНД»

### 3.4 Состояние доступности основных структурно-функциональных зон

№ № п/п	Основные структурно- функциональные зоны	Состояние доступности, в том числе для основных категорий инвалидов**	Приложение	
			№ на плане	№ фото
1	Территория, прилегающая к зданию (участок)	«ДП-В»		1,2
2	Вход (входы) в здание	«ДП-В»		3,7,8
3	Путь (пути) движения внутри здания (в т.ч. пути эвакуации)	«ВНД»		4,5,6,9
4	Зона целевого назначения здания (целевого посещения объекта)	«ВНД»		
5	Санитарно-гигиенические помещения	«ВНД»		10,11,1 2
6	Система информации и связи (на всех зонах)	«ВНД»		
7	Пути движения к объекту (от остановки транспорта)	«ДП-В»		

\*\* Указывается: ДП-В - доступно полностью всем; ДП-И (К, О, С, Г, У) – доступно полностью избирательно (указать категории инвалидов); ДЧ-В - доступно частично всем; ДЧ-И (К, О, С, Г, У) – доступно частично избирательно (указать категории инвалидов); ДУ - доступно условно, ВНД - недоступно

**3.5. ИТОГОВОЕ ЗАКЛЮЧЕНИЕ о состоянии доступности ОСИ:** в целях обеспечения доступности объекта для инвалидов и других МГН требуется обустройство в порядке текущего и капитального ремонта.

#### 4. Управленческое решение

4.1. Рекомендации по адаптации основных структурных элементов объекта:

№\п	Основные структурно-функциональные зоны объекта	Рекомендации по адаптации объекта (вид работы)*
1	Территория, прилегающая к зданию (участок)	капитальный ремонт
2	Вход (входы) в здание	капитальный ремонт
3	Путь (пути) движения внутри здания (в т.ч. пути эвакуации)	капитальный ремонт
4	Зона целевого назначения здания (целевого посещения объекта)	капитальный ремонт
5	Санитарно-гигиенические помещения	капитальный ремонт
6	Система информации на объекте (на всех зонах)	капитальный ремонт
7	Пути движения к объекту (от остановки транспорта)	капитальный ремонт
8	Все зоны и участки	капитальный ремонт

\*- указывается один из вариантов (видов работ): не нуждается; ремонт (текущий, капитальный); индивидуальное решение с ТСР; технические решения невозможны – организация альтернативной формы обслуживания

4.2. Период проведения работ \_\_\_\_\_ 2018 \_\_\_\_\_  
в рамках исполнения

\_\_\_\_\_ (указывается наименование документа: программы, плана)

4.3 Ожидаемый результат (по состоянию доступности) после выполнения работ по адаптации: доступность по типу «Б»

Оценка результата исполнения программы, плана (по состоянию доступности)

4.4. Для принятия решения требуется, не требуется (нужное подчеркнуть):

4.4.1. согласование на Комиссии – Постановление №163 от 25.02.2013г.

\_\_\_\_\_ (наименование Комиссии по координации деятельности в сфере обеспечения доступной среды жизнедеятельности для инвалидов и других МГН)

4.4.2. согласование работ с надзорными органами (в сфере проектирования и строительства, архитектуры, охраны памятников, другое - указать)  
\_\_\_\_\_ архитектуры

4.4.3. техническая экспертиза; разработка проектно-сметной документации;

4.4.4. согласование с вышестоящей организацией ;

4.4.5. согласование с общественными организациями инвалидов

4.4.6. другое

Имеется заключение уполномоченной организации о состоянии доступности объекта  
(*наименование документа и выдавшей его организации, дата*), прилагается  
\_\_\_\_\_ НЕТ \_\_\_\_\_  
\_\_\_\_\_

4.7. Информация может быть размещена (обновлена) на Карте доступности РО

\_\_\_\_\_ (наименование сайта, портала)

## 5. Особые отметки

### ПРИЛОЖЕНИЯ:

#### Результаты обследования:

- |  |                     |
|--|---------------------|
| 1. Территории, прилегающей к объекту       | на _____ 2 _____ л. |
| 2. Входа (входов) в здание                 | на _____ 2 _____ л. |
| 3. Путей движения в здании                 | на _____ 2 _____ л. |
| 4. Зоны целевого назначения объекта        | на _____ л.         |
| 5. Санитарно-гигиенических помещений       | на _____ 1 _____ л. |
| 6. Системы информации (и связи) на объекте | на _____ л.         |

Результаты фотофиксации на объекте \_\_\_\_\_ на \_\_\_\_\_ 5 \_\_\_\_\_ л.

Поэтажные планы, паспорт БТИ \_\_\_\_\_ на \_\_\_\_\_ 3 \_\_\_\_\_ л.

Другое (в том числе дополнительная информация о путях движения к объекту)

Руководитель рабочей группы

директор Департамента социальной защиты населения Зимовниковского района Ростовской области

\_\_\_\_\_ Замлелова И.Н.

(Подпись)

Члены рабочей группы:

Директор

\_\_\_\_\_ (Подпись)

Директор \_\_\_\_\_ Молчанов С..Г.

(Подпись)

Главный специалист Департамента социальной защиты населения Зимовниковского района Ростовской области

\_\_\_\_\_ Тыщенко Л.Д.

(Подпись)

В том числе:

Председатель Зимовниковской районной общественной организации (ВОИ)

\_\_\_\_\_ (Подпись)

Председатель Зимовниковской МО ВОС

\_\_\_\_\_ Горбачева Н.А.

(Подпись)

Управленческое решение согласовано « \_\_\_\_ » \_\_\_\_\_ 20\_\_ г. (протокол № \_\_)

Комиссией по координации деятельности в сфере формирования доступной среды жизнедеятельности для инвалидов и других маломобильных групп населения, созданной на основании Постановления Администрации Зимовниковского района Ростовской области от 25.02.2013г. № 163.

**I Результаты обследования:**

**1. Территории, прилегающей к зданию (участка)**

**Муниципальное бюджетное общеобразовательное учреждение Конзаводская средняя общеобразовательная школа №2, МБОУ Конзаводская СОШ №2.**

№ п/п	Наименование функционально-планировочного элемента	Наличие элемента			Выявленные нарушения и замечания		Работы по устранению объектов	
		есть/нет	№ на плане	№ фото	Содержание	Значимо для инвалида (категория)	Содержание	Виды работ
1.1	Вход (входы) на территорию	Есть		2	Пешеходные дорожки к образовательному учреждению отсутствуют. К территории образовательного учреждения примыкает участок дороги. Территория школьного двора перед входом асфальтирована, состояние покрытия требует ремонта.	К,О,С, Г,У.		Капитальный ремонт
1.2	Путь (пути) движения на территории	Есть			Пешеходные пути движения асфальт, – нескользящий. Отсутствие тактильных указателей, отсутствие зрительной информации затрудняет доступ МГН для инвалидов с нарушениями зрения и нарушением слуха	К,О,С, Г,У	Возможно, нанесение тактильной рельефной разметки, при условии замены асфальтового покрытия перед центральным входом. Установка кнопок вызова.	Капитальный ремонт
1.3	Лестница (наружная)	Есть			Требуется ремонт			Капитальный ремонт
1.4	Пандус (наружный)	Нет						Сооружение пандусов

1.5	Автостоянка и парковка	Нет		5	Согласовать с дорожной службой организацию парковочных мест для автомобилей инвалидов.			Ремонт капитальный
	ОБЩИЕ требования к зоне	Есть			Не адаптировано	К,О,С, Г,У	Обеспечить доступность всех групп МГН.	Ремонт текущий и капитальный

### II Заключение по зоне:

Наименование структурно-функциональной зоны	Состояние доступности* (к пункту 3.4 Акта обследования ОСИ)	Приложение		Рекомендации по адаптации (вид работы)** к пункту 4.1 Акта обследования ОСИ
		№ на плане	№ фото	
Путь (пути) движения к зданию на территории.  Автостоянка и парковка	<b>ДЧ-И</b>			<p>Дорожной службе необходимо адаптировать для МГН пешеходные пути движения к зданию по ГОСТ Р 52289-2004</p> <p>Технические средства организации дорожного движения. Правила применения дорожных знаков, разметки, светофоров, дорожных ограждений и направляющих устройств.</p> <p>Ремонт капитальный.</p> <p>Согласовать и выполнить СП 113.13330.2012. «СНиП 21.02-99 Стоянки автомобилей»</p> <p>Ремонт капитальный.</p>

\* указывается: **ДП-В** - доступно полностью всем; **ДП-И** (К, О, С, Г, У) – доступно полностью избирательно (указать категории инвалидов); **ДЧ-В** - доступно частично всем; **ДЧ-И** (К, О, С, Г, У) – доступно частично избирательно (указать категории инвалидов); **ДУ** - доступно условно, **ВНД** - недоступно

\*\*указывается один из вариантов: не нуждается; ремонт (текущий, капитальный); индивидуальное решение с ТСР; технические решения невозможны – организация альтернативной формы обслуживания

Комментарий к заключению:

- необходим капитальный ремонт территории, прилегающей к зданию объекта.

Приложение 2

к Акту обследования ОСИ к паспорту доступности ОСИ № \_\_\_\_\_ от «    » \_\_\_\_ 2016 г.

**I Результаты обследования:**

**2. Входа (входов) в здание**

**Муниципальное бюджетное общеобразовательное учреждение Конзаводская средняя общеобразовательная школа №2, МБОУ Конзаводская СОШ №2**

№ п/п	Наименование функционально-планировочного элемента	Наличие элемента			Выявленные нарушения и замечания		Работы по адаптации объектов	
		есть/ нет	№ на плане	№ фото	Содержание	Значимо для инвалида (категория)	Содержание	Виды работ
2.1	Лестница (наружная)	есть			Облицовочная плитка расколота и отслоилась, отслоилась штукатурка	О,С,Г	адаптировать ступени путем нанесения противоскользящего покрытия	Капитальный ремонт
2.2	Пандус (наружный)	Нет				К,О		Сооружение
2.3	Входная площадка (перед дверью)	Есть		3,8	Адаптирована частично, покрытие плитка – керамика, (скользкое покрытие).	О,С,Г	адаптировать ступени путем нанесения противоскользящего покрытия	Капитальный ремонт
2.4	Дверь (входная)	Есть		7	Двухстворчатая дверь 1,5 м. Не адаптирована			Замена
2.5	Тамбур	Нет						
	ОБЩИЕ требования к зоне				Не адаптировано для всех групп МГН.		Обеспечить доступность всех групп МГН.	

**II Заключение по зоне:**

Наименование структурно-функциональной зоны	Состояние доступности* (к пункту 3.4 Акта обследования ОСИ)	Приложение		Рекомендации по адаптации (вид работы)** к пункту 4.1 Акта обследования ОСИ
		№ на плане	№ фото	

Вход (входы) в здание				Поменять плитку или адаптировать ступени путем нанесения противоскользящего покрытия. СП 59.13330.2012. «СНиП 35.01-2001 Доступность зданий и сооружений для маломобильных групп населения»
Лестница (наружная)	ДЧ- И (К,О,Г,С,У)			
Пандус (наружный)	(К,О,Г,С,У)			Сооружение пандуса.
Входная площадка (перед дверью)	К,О	-	3,7,8	Произвести монтаж поручней ,бордюра пандуса по ГОСТ Р 51261-99 Устройства опорные стационарные реабилитационные.
	О,Г,С,У			Ремонт капитальный. Поменять плитку или адаптировать площадку перед дверью путем нанесения противоскользящего покрытия. СП 59.13330.2012. «СНиП 35.01-2001
Вход (входы) в здание	ДЧ-В		3,7,8	

\* указывается: **ДП-В** - доступно полностью всем; **ДП-И** (К, О, С, Г, У) – доступно полностью избирательно (указать категории инвалидов); **ДЧ-В** - доступно частично всем; **ДЧ-И** (К, О, С, Г, У) – доступно частично избирательно (указать категории инвалидов); **ДУ** - доступно условно, **ВНД** - недоступно

\*\*указывается один из вариантов: не нуждается; ремонт (текущий, капитальный); индивидуальное решение с ТСР; технические решения невозможны – организация альтернативной формы обслуживания

Комментарии к заключению: нет



**I Результаты обследования:**

**3. Пути (путей) движения внутри здания (в т.ч. путей эвакуации)**

**Муниципальное бюджетное общеобразовательное учреждение Конзаводская средняя общеобразовательная школа №2, МБОУ Конзаводская СОШ №2, 347465 Ростовская область, Зимовниковский район, хутор Камышев, улица Мира, дом № 18.**

Наименование объекта, адрес

№ п/п	Наименование функционально-планировочного элемента	Наличие элемента			Выявленные нарушения и замечания		Работы по адаптации объектов	
		есть/нет	№ на плане	№ фото	Содержание	Значимо для инвалида (категория)	Содержание	Виды работ
3.1	Коридор (вестибюль, зона ожидания, галерея, балкон)	Есть		5,6	Адаптирован для всех	К,О,У, Г,С	-	Коридор (вестибюль, зона ожидания, галерея, балкон)
3.2	Лестница (внутри здания)	Есть		5	ДЧ-И	К, О,У	технические решения невозможны – организация альтернативной формы обслуживания	Лестница (внутри здания)
3.3	Пандус (внутри здания)	Нет			Отсутствует внутренний пандус Монтаж пандуса не возможен.		технические решения невозможны – организация альтернативной формы обслуживания	Пандус (внутри здания)
3.4	Лифт пассажирский (или подъемник)	Нет		-	-		технические решения невозможны – организация альтернативной формы обслуживания	Лифт пассажирский (или подъемник)
3.5	Дверь	Есть		3	Доступно частично избирательно	О,У,Г, С	Индивидуальное решение с ТСР	Дверь

3.6	Пути эвакуации (в т.ч. зоны безопасности)	Есть			Доступно частично избирательно	К,О,У, Г,С	Индивидуальное решение с ТСР	Пути эвакуации (в т.ч. зон безопасности)
	ОБЩИЕ требования к зоне	Есть			Доступно частично избирательно	К,О,У, Г,С	Адаптировать для К,О,У,Г,С	ОБЩИЕ требования к зоне

### II Заключение по зоне:

Наименование структурно- функциональной зоны	Состояние доступности* (к пункту 3.4 Акта обследования ОСИ)	Приложение		Рекомендации по адаптации (вид работы)** к пункту 4.1 Акта обследования ОСИ
		№ на плане	№ фото	
Пути (путей) движения внутри здания (в т.ч. путей эвакуации)	ДЧ-В		5,6,9	Капитальный ремонт

\* указывается: **ДП-В** - доступно полностью всем; **ДП-И** (К, О, С, Г, У) – доступно полностью избирательно (указать категории инвалидов); **ДЧ-В** - доступно частично всем; **ДЧ-И** (К, О, С, Г, У) – доступно частично избирательно (указать категории инвалидов); **ДУ** - доступно условно, **ВНД** - недоступно

\*\*указывается один из вариантов: не нуждается; ремонт (текущий, капитальный); индивидуальное решение с ТСР; технические решения невозможны – организация альтернативной формы обслуживания.

Комментарий к заключению: необходима установка внутреннего пандуса

**I Результаты обследования:**  
**5. Санитарно-гигиенических помещений**

Муниципальное бюджетное общеобразовательное учреждение Конзаводская средняя общеобразовательная школа №2, МБОУ Конзаводская СОШ №2, 347465 Ростовская область, Зимовниковский район, хутор Камышев, улица Мира, дом №18  
Наименование объекта, адрес

№ п/п	Наименование функционально-планировочного элемента	Наличие элемента			Выявленные нарушения и замечания		Работы по адаптации объектов	
		есть/нет	№ на плане	№ фото	Содержание	Значимо для инвалида (категория)	Содержание	Вид работ
5.1	Туалетная комната	Есть		10	Не адаптирована, расположение сантехники, отсутствуют поручни. ДЧ-И	О К	-	Текущ ремонт
5.2	Душевая/ ванная комната	Нет	-	-	-	-	-	-
5.3	Бытовая комната (гардеробная)	Нет	-	-	-	-	-	-
	ОБЩИЕ требования к зоне				Не адаптировано для групп	О К	Обеспечить доступность всех групп МГН.	Текущ ремонт

**II Заключение по зоне:**

Наименование структурно-функциональной зоны	Состояние доступности* (к пункту 3.4 Акта обследования ОСИ)	Приложение		Рекомендации по адаптации (вид работы)** к пункту 4.1 Акта обследования ОСИ
		№ на плане	№ фото	
Санитарно-гигиенические помещения	ДЧ-И		10,11,12	Текущий ремонт

\* указывается: **ДП-В** - доступно полностью всем; **ДП-И** (К, О, С, Г, У) – доступно полностью избирательно (указать категории инвалидов); **ДЧ-В** - доступно частично всем; **ДЧ-И** (К, О, С, Г, У) – доступно частично избирательно (указать категории инвалидов); **ДУ** - доступно условно, **ВНД** - недоступно

\*\*указывается один из вариантов: не нуждается; ремонт (текущий, капитальный); индивидуальное решение с ТСР; технические решения невозможны – организация альтернативной формы обслуживания

Комментарий к заключению: необходима установка внутреннего пандуса

Приложение 6  
к Акту обследования ОСИ к паспорту доступности ОСИ № \_\_\_\_\_ от «\_\_» \_\_\_\_\_ 2016 г.

**I Результаты обследования:  
6. Системы информации на объекте**

**Муниципальное бюджетное общеобразовательное учреждение Конзаводская средняя общеобразовательная школа №2, МБОУ Конзаводская СОШ №2, 347465 Ростовская область, Зимовниковский район, хутор Камышев, улица Мира, дом № 18.**

Наименование объекта, адрес

№ п/п	Наименование функционально-планировочного элемента	Наличие элемента			Выявленные нарушения и замечания		Работы по адаптации объектов	
		есть/ нет	№ на плане	№ фото	Содержание	Значимо для инвалида (категория)	Содержание	Вид работ
6.1	Визуальные средства	Нет			Не адаптировано	ДЧ-И	Разместить визуальные средства значимые для инвалидов в том числе по зрению.	
6.2	Акустические средства	Нет			Не адаптировано	ДЧ-И	Установить акустические средства значимые для инвалидов по зрению.	
6.3	Тактильные средства	Нет			Не адаптировано	ДЧ-И	Нанести тактильные средства значимые для инвалидов по зрению.	
	ОБЩИЕ требования к зоне	Есть			Не адаптировано	ДЧ-И	Обеспечить значимость для всех групп	

**II Заключение по зоне:**

Наименование структурно-функциональной	Состояние доступности* (к пункту 3.4 Акта	Приложение		Рекомендации по адаптации (вид работы)**
		№ на	№	

зоны	обследования ОСИ)	плане	фото	к пункту 4.1 Акта обследования ОСИ
Визуальные средства	ДУ	-		Разместить визуальные средства значимые для инвалидов в то числе по зрению.ГОСТ Р 52131-2003 Средства отображения информации знаковые для инвалидов. Ремонт текущий. Индивидуальное решение с ТСР. Средства связи и информации технические общего пользования, доступные для инвалидов.  Ремонт текущий.  Индивидуальное решение с ТСР.
Акустические средства	ВНД	-		
Тактильные средства	ВНД	-		

\* указывается: **ДП-В** - доступно полностью всем; **ДП-И** (К, О, С, Г, У) – доступно полностью избирательно (указать категории инвалидов); **ДЧ-В** - доступно частично всем; **ДЧ-И** (К, О, С, Г, У) – доступно частично избирательно (указать категории инвалидов); **ДУ** - доступно условно, **ВНД** - недоступно

\*\*указывается один из вариантов: не нуждается; ремонт (текущий, капитальный); индивидуальное решение с ТСР; технические решения невозможны – организация альтернативной формы обслуживания.

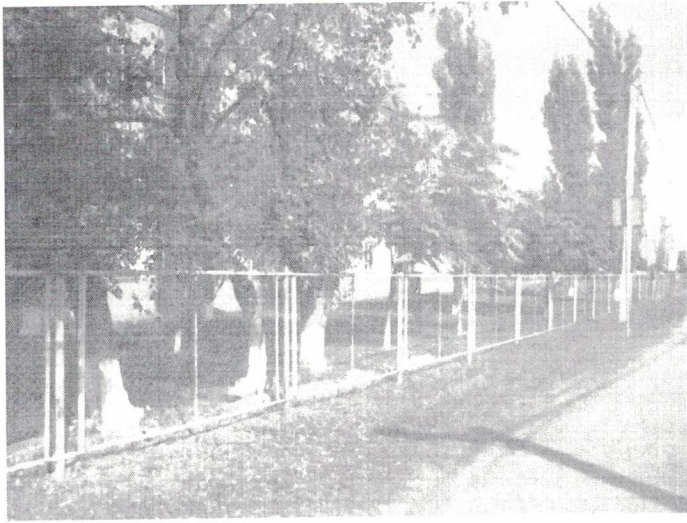


Фото 1

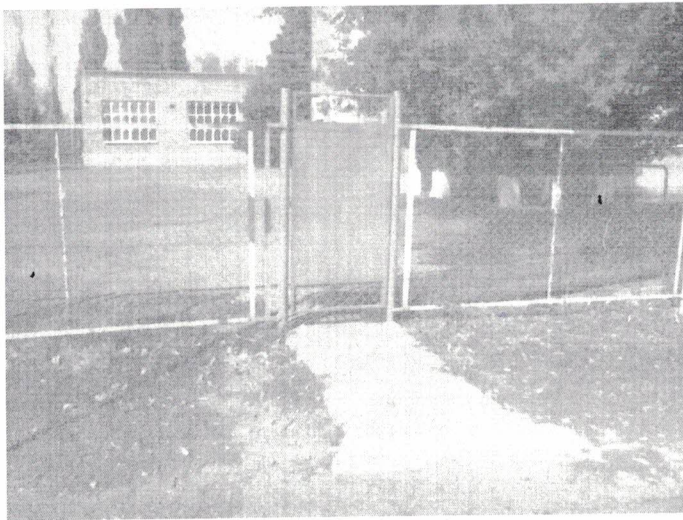


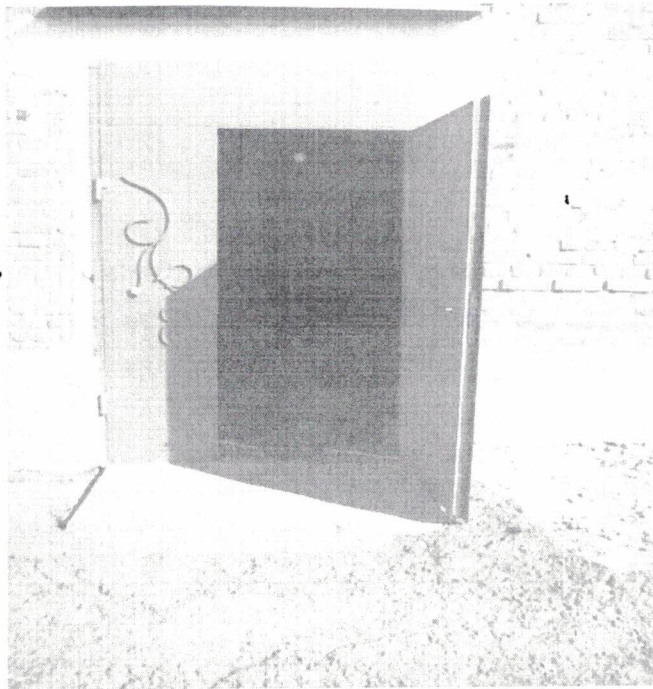
Фото 2



Фото 3



Φοτο 7



Φοτο 8



Φοτο 9



Φοτο 4



Φοτο 5

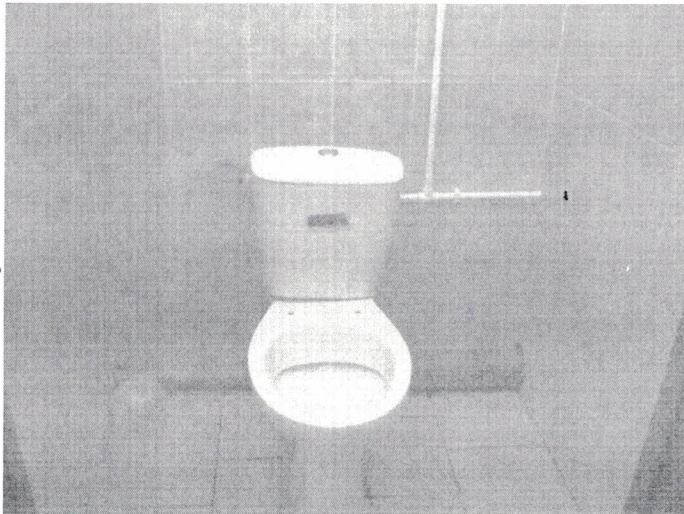


Φοτο 6

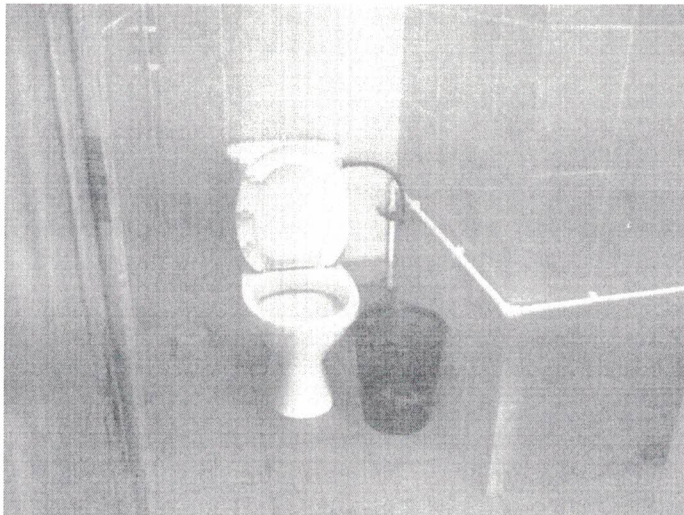




Φοτο10



Φοτο 11



Φοτο 12



Фото 13



Фото 14



Фото 15